

# Curso de Confiabilidade Aplicada a Operação de Plantas e Melhoria na Confiabilidade dos Equipamentos

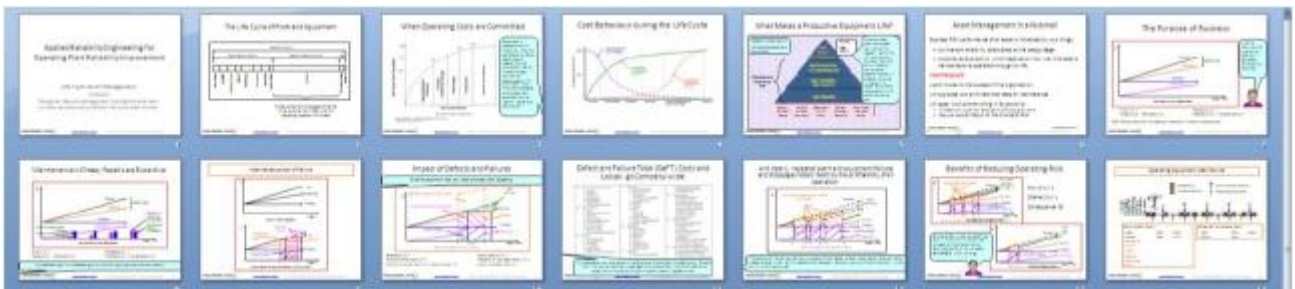
## Curso para Equipes de Melhoria da Confiabilidade

As Primeiras 14 Telas com cada Tópico do Curso Melhoria de Confiabilidade para equipes

**1 Ciência da Falha** – Compreenda como os componentes e as máquinas falham e que situações causam falha no equipamento.



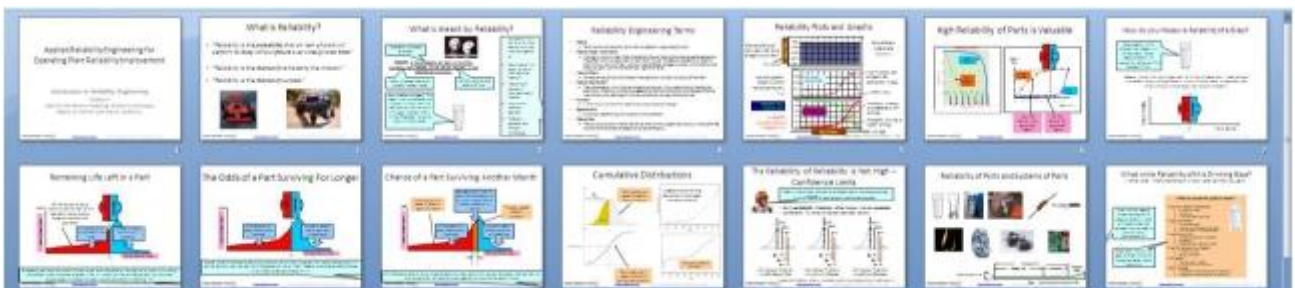
**2 Gerenciamento do Ciclo de Vida do Ativo** - Reconhecer o gerenciamento do ciclo de vida e suas implicações e aprender a fazer escolhas de ativos de ciclo de vida sensíveis e rentáveis.



**3 Redução do Risk Operacional** – Identifique o risco operacional e aplique mitigações efetivas de risco.



**4 Introdução a Engenharia de Confiabilidade** – Identifique os fatores que afetam a confiabilidade e aplique meios para monitorar e manter a confiabilidade.



# Curso de Confiabilidade Aplicada a Operação de Plantas e Melhoria na Confiabilidade dos Equipamentos

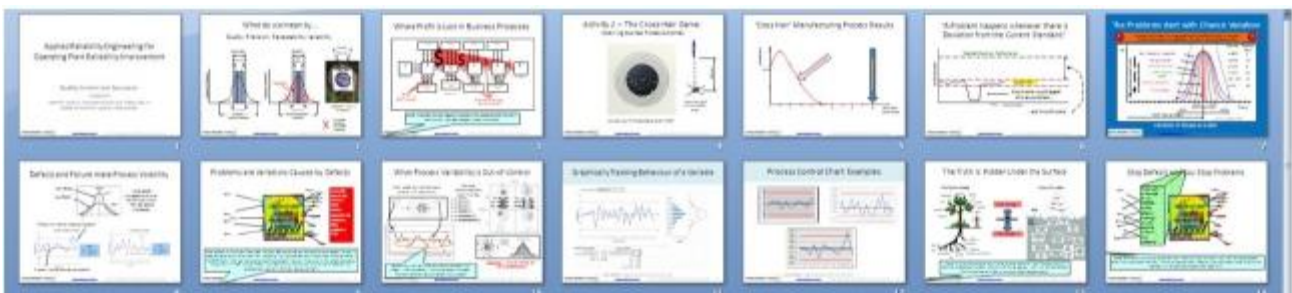
## Curso para Equipes de Melhoria da Confiabilidade

As Primeiras 14 Telas com cada Tópico do Curso Melhoria de Confiabilidade para equipes

**5 Erro humano e sua gestão** - Identificar o risco de erro humano nas atividades do processo de trabalho e implementar proteção adequada.



**6 Controle e Garantia da Qualidade** – Identifique padrões de qualidade e implemente medidas para monitorar a garantia de qualidade.



**7 Melhoria de confiabilidade de equipamentos** - Faça mudanças e introduza métodos que melhorem a confiabilidade das instalações e equipamentos.



**8 Eliminação de defeitos e prevenção de falhas** – Impedir falhas que causem defeitos e erros durante todo o ciclo de vida dos ativos.



# Curso de Confiabilidade Aplicada a Operação de Plantas e Melhoria na Confiabilidade dos Equipamentos

## Curso para Equipes de Melhoria da Confiabilidade

As Primeiras 14 Telas com cada Tópico do Curso Melhoria de Confiabilidade para equipes

**9 Remoção de causa raiz da falha –** Investigue e remova defeitos e causas de falha de instalações e equipamentos.



**10 Mude para uma Cultura de Confiabilidade no Local de Trabalho –** Desenvolva estratégias e planos para ajudar as equipes de trabalho a implementar mudanças e hábitos de melhoria de confiabilidade.



**Mudança Cultura Organização –** O conselho de Stephen J. Thomas em seu livro 'A Jornada para melhorar o desempenho do negócio' sobre uma organização de fabricação que introduz uma confiabilidade na sua operação.

